

PIIA – Construire les sentiers polyvalents des Fées, des Ruisseaux et Robert-Pilon – 0, rue de l'Atmosphère – Districts électoraux du Plateau et de Deschênes – Maxime Tremblay et Richard M. Bégin

R-CCU-2017-08-21 / 193

CONSIDÉRANT QUE l'aménagement des nouveaux sentiers polyvalents des Fées, des Ruisseaux et Robert-Pilon permettra de bonifier le réseau récréatif de la Ville de Gatineau;

CONSIDÉRANT QUE le projet d'aménagement des sentiers polyvalents concorde avec les orientations du Plan d'urbanisme de la Ville de Gatineau;

CONSIDÉRANT QUE le projet respecte les objectifs et les critères applicables du Règlement relatif aux plans d'implantation et d'intégration architectural numéro 505-2005;

EN CONSÉQUENCE, ce Comité recommande au conseil **d'approuver**, en vertu du Règlement relatif aux plans d'implantation et d'intégration architectural numéro 505-2005, le projet de construction des sentiers polyvalents des Fées, des Ruisseaux et Robert-Pilon, comme illustré aux plans :

- Plan des corridors projetés pour le sentier des Fées;
- Plan des corridors projetés pour le sentier des Ruisseaux;
- Plan des corridors projetés pour le sentier Robert-Pilon.

RECOMMANDÉ

Le secrétaire,



Mathieu Archambault
Responsable des comités et commissions

Tableau 27C

Aménagement des terrains						
Objectifs		Critères d'évaluation		OUI	NON	N/A
1 ^o	Orienter le concept d'aménagement sur une thématique forestière	a)	Est-ce que les milieux naturels d'intérêt sont intégrés au concept de développement de manière à mettre en valeur et favoriser l'utilisation des milieux naturels par les résidents du milieu d'insertion?	<input checked="" type="checkbox"/>	<input type="checkbox"/>	<input type="checkbox"/>
		b)	Est-ce que les espaces naturels prédominent sur les parcs récréatifs dans le réseau de parcs et espaces verts?	<input checked="" type="checkbox"/>	<input type="checkbox"/>	<input type="checkbox"/>
		c)	Est-ce que les sentiers sont aménagés de manière à minimiser le déboisement et les impacts négatifs sur le milieu naturel?	<input checked="" type="checkbox"/>	<input type="checkbox"/>	<input type="checkbox"/>
2 ^o	Favoriser la préservation des arbres dans les aires de circulation	a)	Est-ce que la localisation des aires de circulation des véhicules est établie de façon à favoriser la préservation des arbres?	<input checked="" type="checkbox"/>	<input type="checkbox"/>	<input type="checkbox"/>
		b)	Est-ce que l'allée de circulation est variable lorsque souhaitable pour assurer la préservation d'arbres?	<input checked="" type="checkbox"/>	<input type="checkbox"/>	<input type="checkbox"/>
		c)	Est-ce que les allées piétonnières impliquant la coupe d'arbres sont limitées à celles reliant la rue ou l'allée de circulation des véhicules à l'accès principal?	<input checked="" type="checkbox"/>	<input type="checkbox"/>	<input type="checkbox"/>
3 ^o	Favoriser une forte présence d'arbres et de végétaux sur les terrains construits	a)	Est-ce que les surfaces plantées d'arbres ou de conifères prédominent sur celles déboisées dans les espaces libres?	<input checked="" type="checkbox"/>	<input type="checkbox"/>	<input type="checkbox"/>
		b)	Est-ce que les surfaces végétales prédominent sur celles recouvertes de matériaux durs, principalement dans la cour avant?	<input checked="" type="checkbox"/>	<input type="checkbox"/>	<input type="checkbox"/>
		c)	Est-ce que des plantations d'arbres sont prévues sur les terrains non boisés pour remplacer les arbres abattus (le choix des espèces est établi en considérant les espèces abattues ou celles nobles représentatives du secteur)?	<input type="checkbox"/>	<input type="checkbox"/>	<input checked="" type="checkbox"/>

Explications complémentaires :

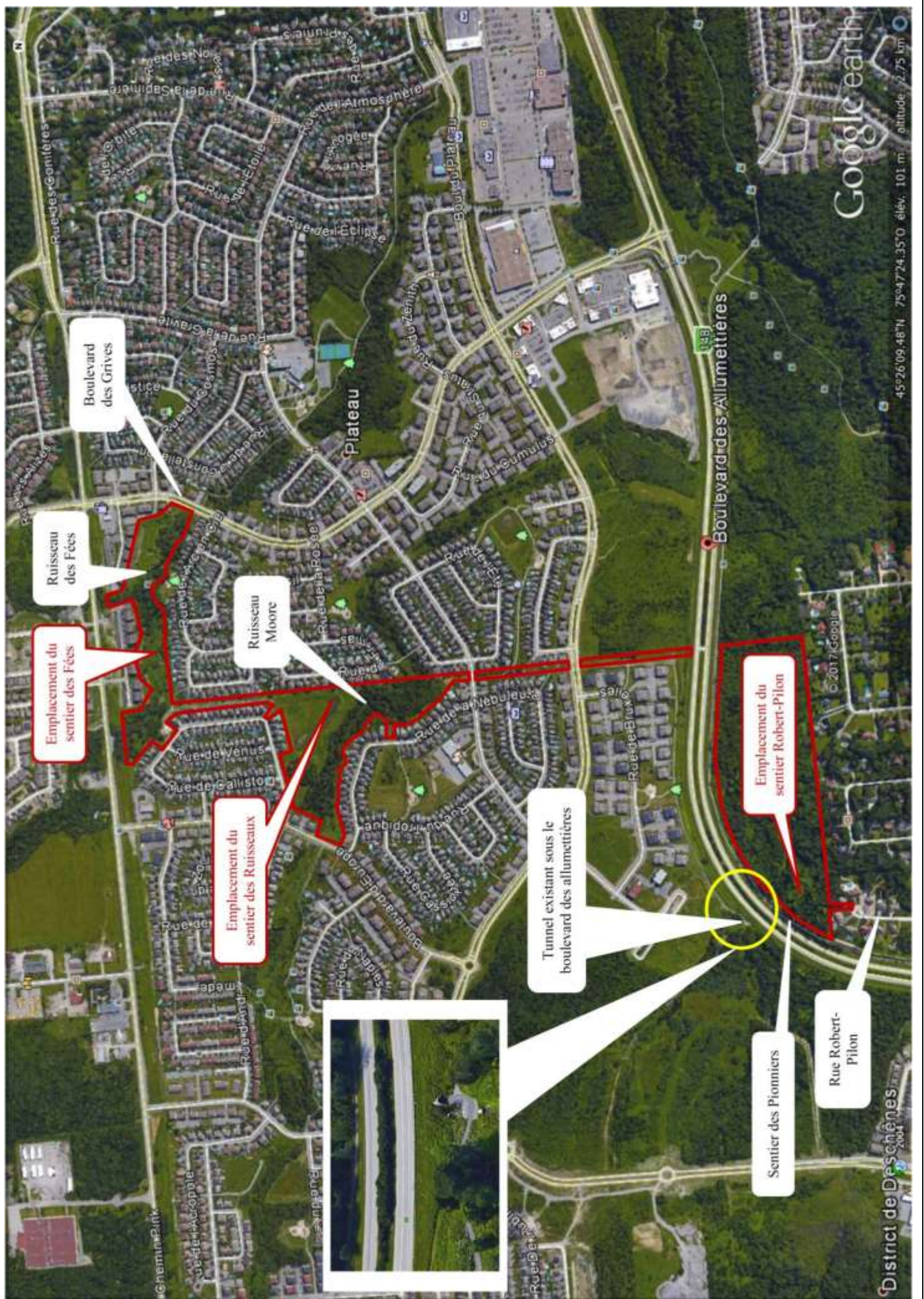
- Le choix de la localisation du corridor projeté, des sentiers des Fées, des Ruisseaux et Robert-Pilon, est basé sur la topographie du site, la facilité d'accès, l'esthétique et la localisation de percées visuelles.
- Les arbres matures, qui contribuent à la qualité écologique et à l'esthétisme du site, ont été marqués en périphérie du corridor projeté des sentiers.
- Les sentiers seront aménagés en considérant ces arbres à protéger, à l'exception d'un pin blanc qui sera abattu dans le tracé du sentier Robert-Pilon, puisqu'il ne peut pas être contourné.
- Le projet d'aménagement de ces sentiers polyvalents, de la rue Robert-Pilon jusqu'au boulevard des Grives, permettra, avec ce nouvel axe nord-sud, de désenclaver les résidents des quartiers avoisinants, en offrant la possibilité de circuler à pied ou en vélo.

Avis important

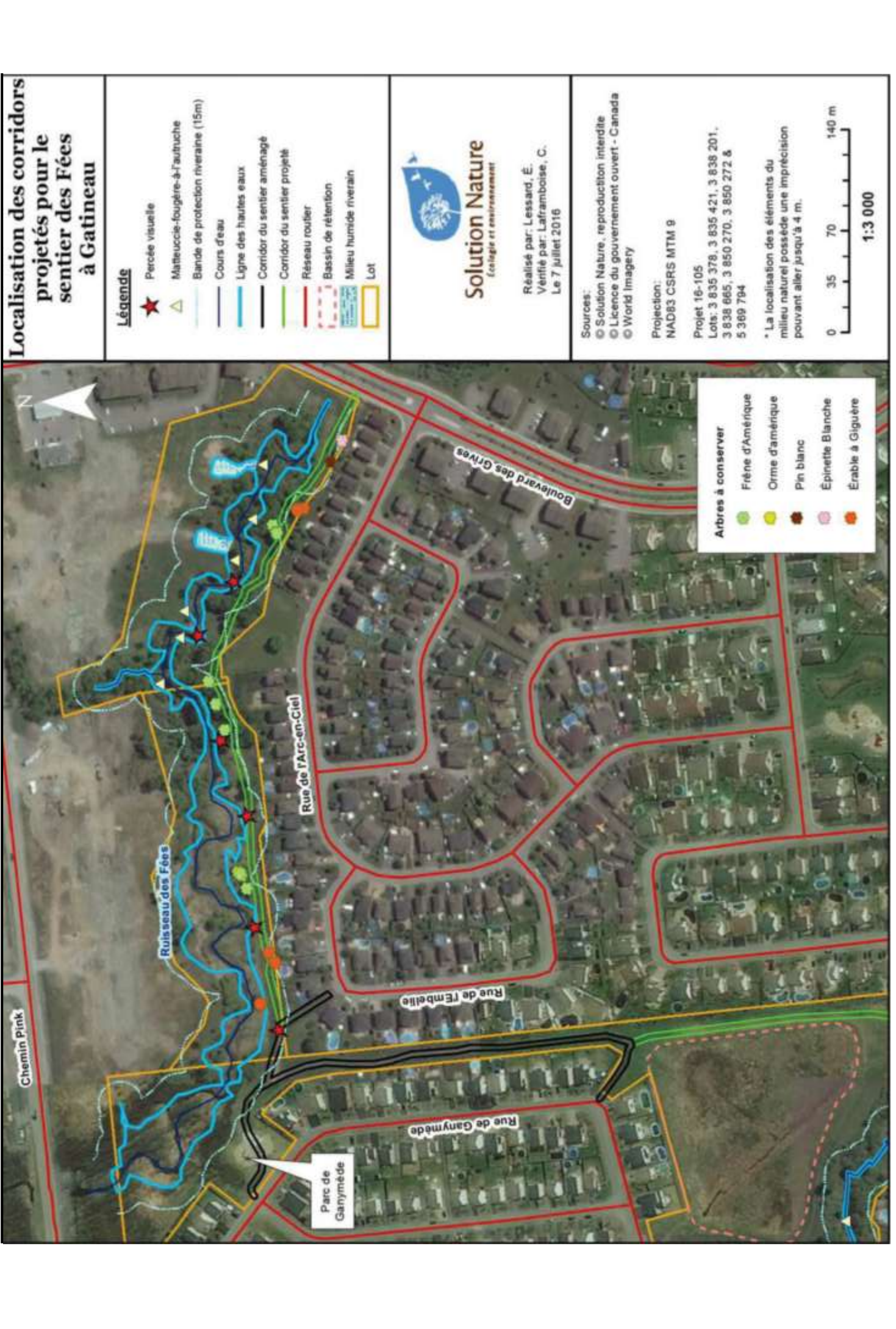
Les objectifs et critères d'évaluation présentés dans ce tableau sont extraits du Règlement relatif aux **plans d'implantation et d'intégration architecturale** numéro 505-2005 ou numéro 505.1-2011 de la Ville de Gatineau. Ils ont été résumés et vulgarisés, et sont publiés à titre informatif. Ils ne remplacent pas les dispositions contenues dans la réglementation officielle.



Plans de localisation
Projet « Sentiers polyvalents des Fées, des Ruisseaux et Robert-Pilon »
0, rue de l'Atmosphère



**Photo aérienne du site
Projet « Sentiers polyvalents des Fées, des Ruisseaux et Robert-Pilon »
0, rue de l'Atmosphère**



**Plan des corridors projetés pour le sentier des Fées
Projet « Sentiers polyvalents des Fées, des Ruisseaux et Robert-Pilon »
0, rue de l'Atmosphère**



Localisation des corridors projetés pour le sentier des Ruisseaux à Gatineau

- Légende**
- ★ Percée visuelle
 - ▲ Maitteuicte-fougère-à-l'autruche
 - Bande de protection riveraine (15m)
 - Cours d'eau
 - Ligne des hautes eaux
 - Corridor du sentier aménagé
 - Corridor du sentier projeté
 - Réseau routier
 - Bassin de rétention
 - Lot

Solution Nature
écologie et environnement

Réalisé par: Lessard, E.
Vérifié par: Laframboise, C.
Le 7 juillet 2016

Sources:
© Solution Nature, reproduction interdite
© Licence du gouvernement ouvert - Canada
© World Imagery

Projection:
NAD83 CSRS MTM 9

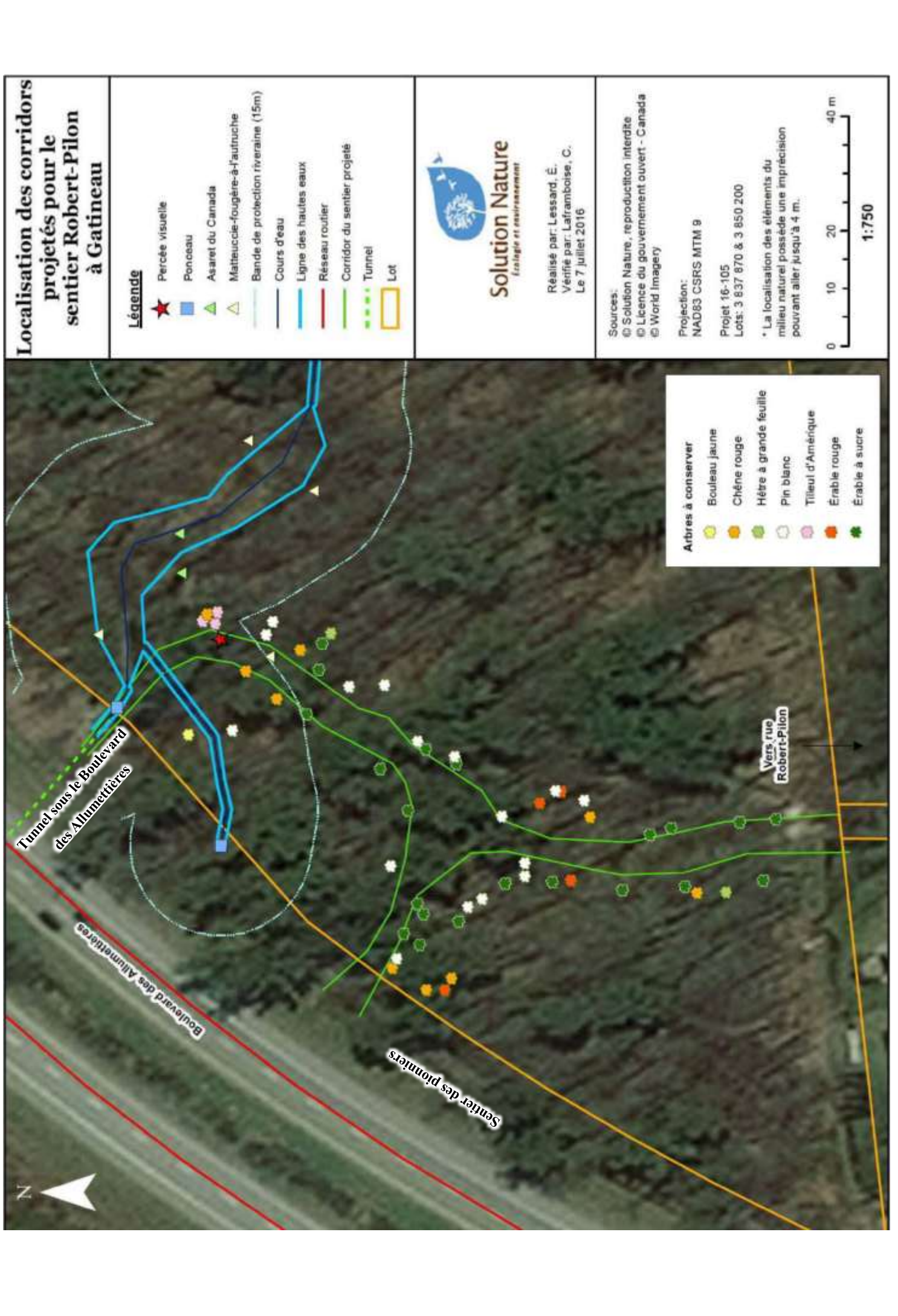
Projet 16-105
Lots: 3 835 378, 3 835 421, 3 838 201,
3 838 665, 3 850 270, 3 850 272 &
5 369 794

* La localisation des éléments du milieu naturel possède une imprecision pouvant aller jusqu'à 4 m.

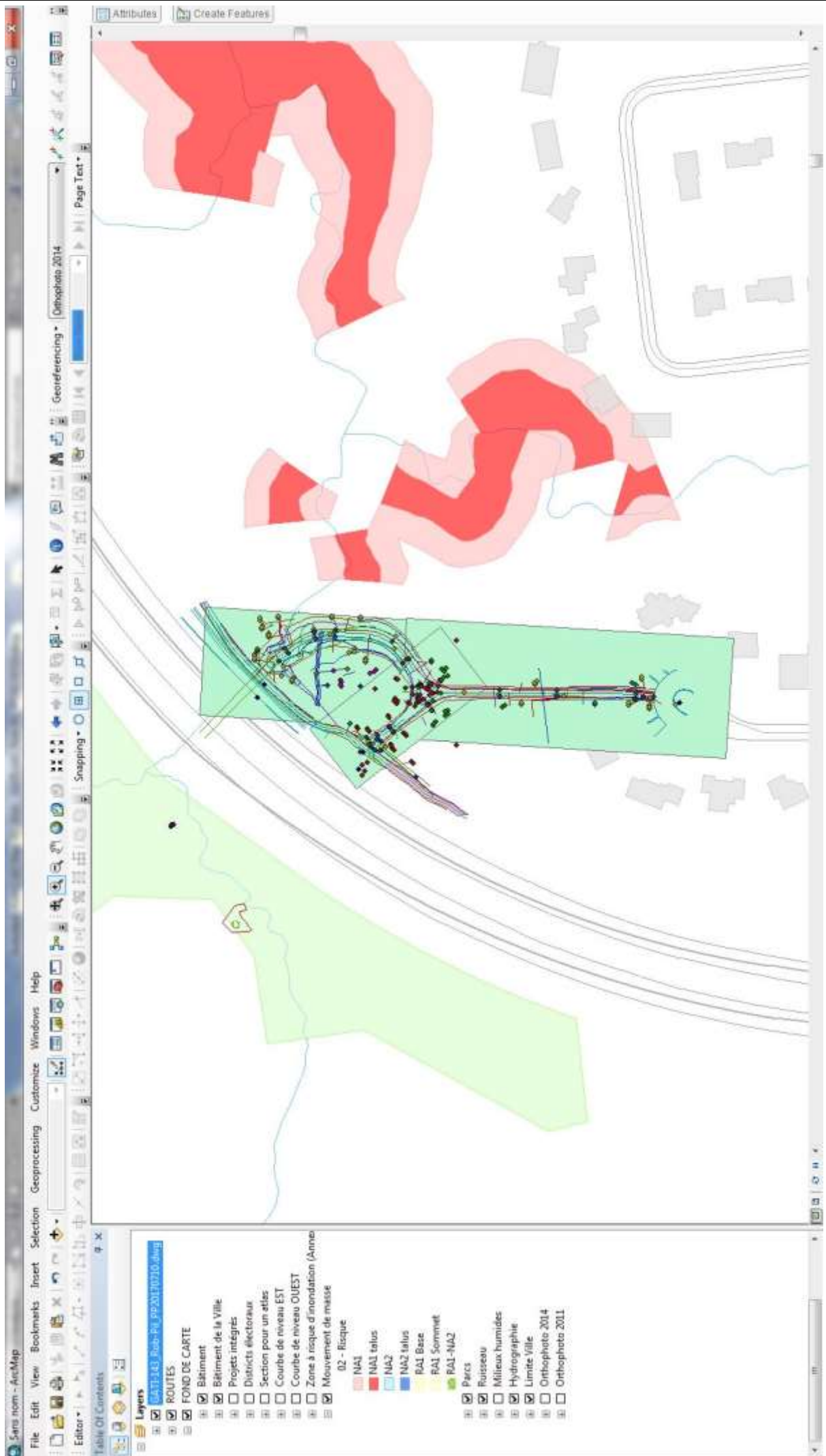
0 35 70 140 m
1:3 000

- Arbres à conserver**
- Censier de Pennsylvanie
 - Censier tardif
 - Chêne rouge
 - Orme d'Amérique
 - Tilleul d'Amérique
 - Érable à Giguère

**Plan des corridors projetés pour le sentier des Ruisseaux
Projet « Sentiers polyvalents des Fées, des Ruisseaux et Robert-Pilon »
0, rue de l'Atmosphère**



Plan des corridors projetés pour le sentier Robert-Pilon
Projet « Sentiers polyvalents des Fées, des Ruisseaux et Robert-Pilon »
0, rue de l'Atmosphère



Le tracé du sentier Robert-Pilon est situé à l'extérieur de la zone exposée aux glissements de terrain.

**Carte des mouvements de masse – Sentier Robert-Pilon
 Projet « Sentiers polyvalents des Fées, des Ruisseaux et Robert-Pilon »
 0, rue de l'Atmosphère**